

## Продукты

- Метро Рассказовка
- 700 м
- Москва

### Адрес

ул. Самуила Маршака, д. 15

### Артикул помещения

00034

### Площадь помещения

50 м<sup>2</sup>

На данный момент арендатор магазин продуктов в ЖК Переделкино Ближнее. “Переделкино Ближнее” строится в динамично развивающемся округе Москвы, в окружении крупных лесопарковых зон. В поселке хорошо налажена транспортная система, к тому же в пешей доступности от квартала запроектирована новая станция метро “Рассказовка”. Площадь 50 м2, Отдельный вход с первой линии!



+7 926 888 07 77 | [info@renttorg.ru](mailto:info@renttorg.ru)

### Адрес

ул. Самуила Маршака, д. 15

### Ссылка на объект

<https://www.renttorg.ru/offer/56>

# Информация об объекте

Арендованные, Продукты, 50 м<sup>2</sup>. ул. Самуила  
Маршака, д. 15

Жилой комплекс	ЖК Переделкино Ближнее	Отдельный вход	Есть
Адрес	ул. Самуила Маршака, д. 15	Витрины	Нет
Площадь, м <sup>2</sup>	50	Вытяжка	Нет
Этаж	1 эт.	Возможные часы работы	Круглосуточно
Этажность здания	20 эт.	Отделка	Есть
Формат	Арендованные	Парковка	Нет
Арендаторы	Продуктовый магазин		
Тип объекта	Арендованные помещения		
Тип планировки	Открытая		
Наличие зоны разгрузки	Нет		
Электрическая мощность	12,5 кВт		



**RENT  
TORG**

+7 926 888 07 77 | [info@renttorg.ru](mailto:info@renttorg.ru)

**Адрес**

ул. Самуила Маршака, д. 15

**Ссылка на объект**

<https://www.renttorg.ru/offer/56>

## Фотографии объекта

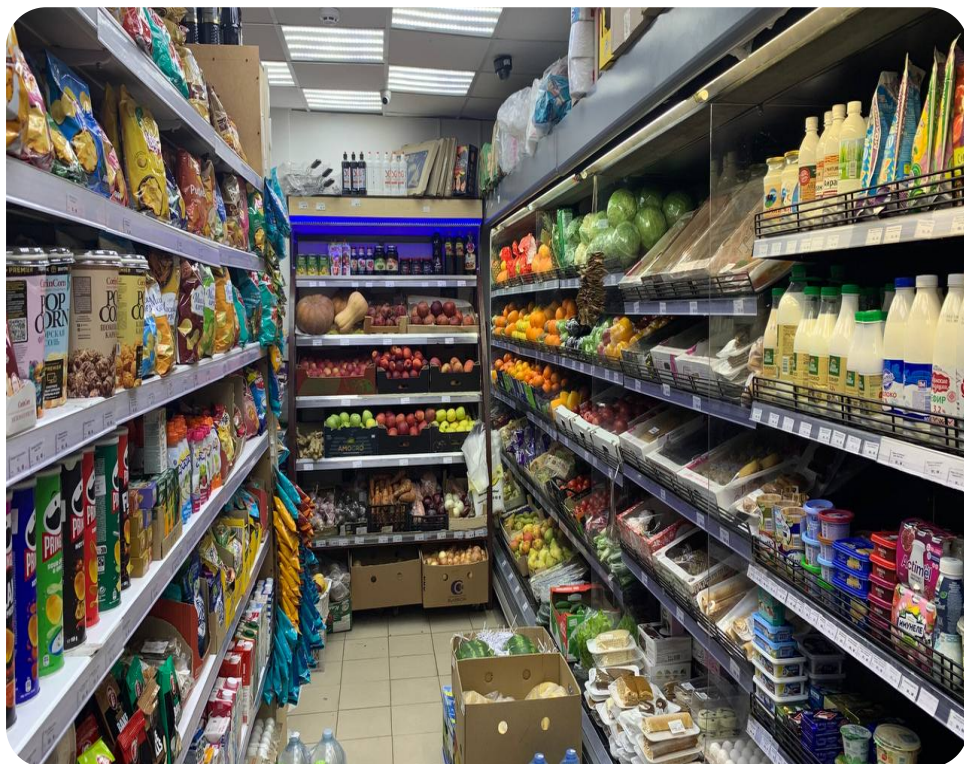


+7 926 888 07 77 | [info@renttorg.ru](mailto:info@renttorg.ru)

**Адрес**  
ул. Самуила Маршака, д. 15

**Ссылка на объект**  
<https://www.renttorg.ru/offer/56>

## Фотографии объекта



+7 926 888 07 77 | [info@renttorg.ru](mailto:info@renttorg.ru)

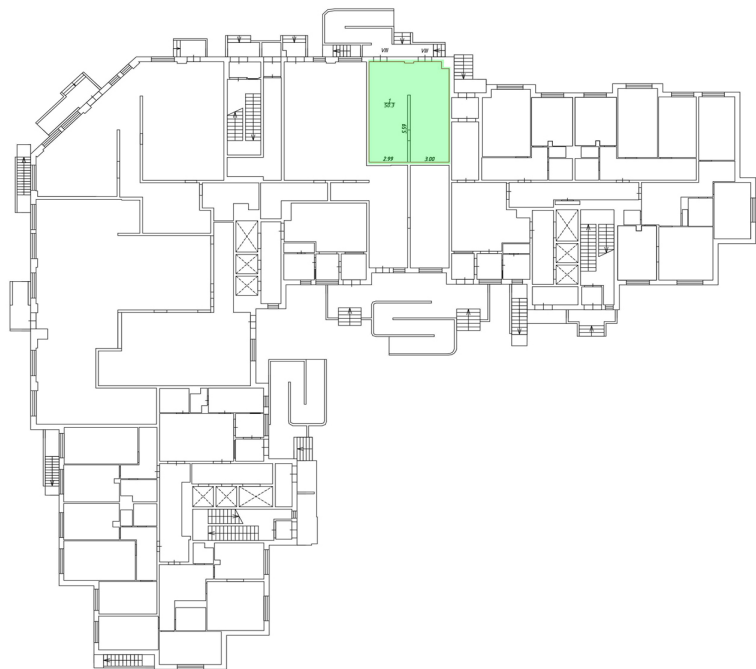
**Адрес**

ул. Самуила Маршака, д. 15

**Ссылка на объект**

<https://www.renttorg.ru/offer/56>

# План этажа



+7 926 888 07 77 | [info@renttorg.ru](mailto:info@renttorg.ru)

**Адрес**

ул. Самуила Маршака, д. 15

**Ссылка на объект**

<https://www.renttorg.ru/offer/56>